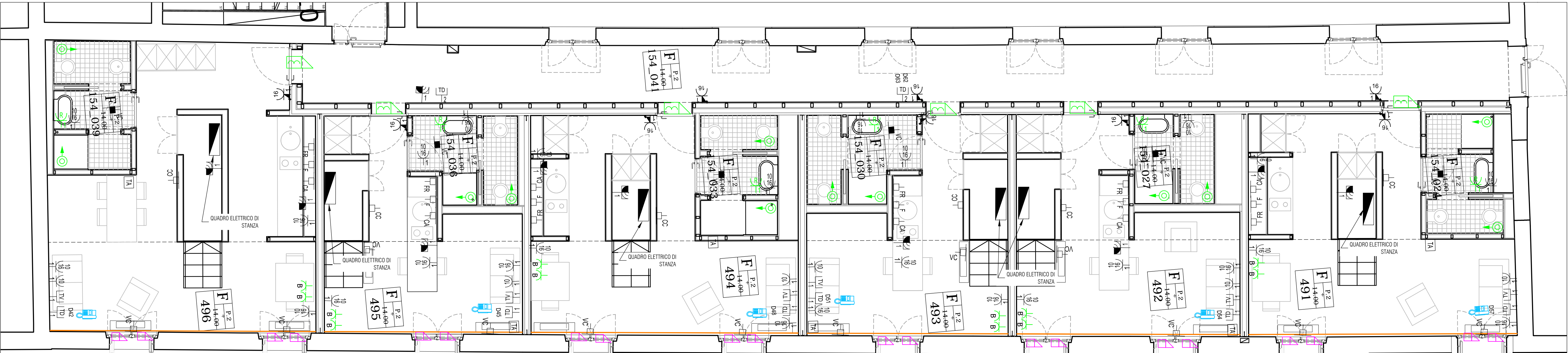


CORPO F - PLANIMETRIA IMPIANTI ELETTRICI E SPECIALI LIVELLO +14,00m

scala 1:50

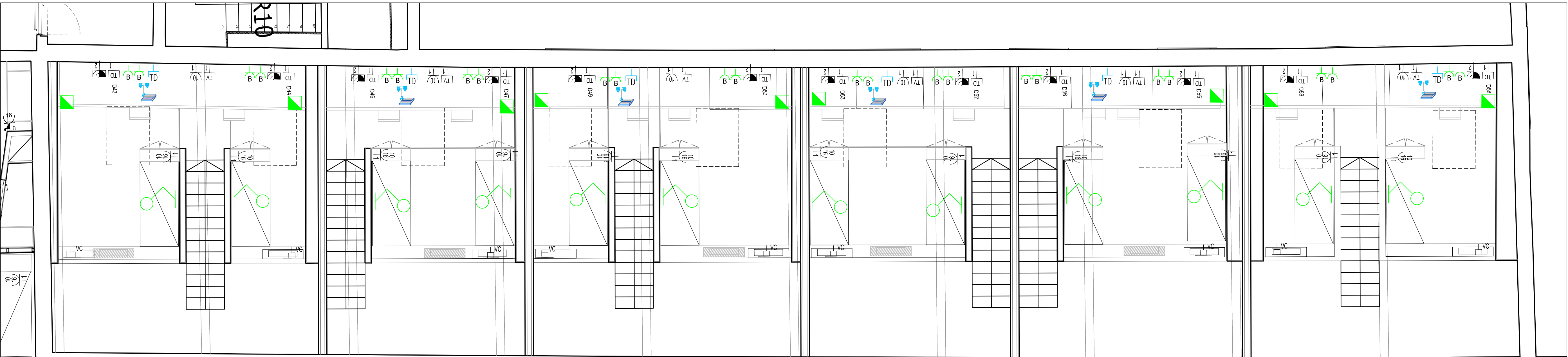


scala 1:50



CORPO F - PLANIMETRIA IMPIANTI ELETTRICI E SPECIALI LIVELLO +16,00m (AMMEZZATO)

scala 1:50



scala 1:50



Legenda impianto esistente

SIMBOLO	DESCRIZIONE
	QUADRO ELETTRICO
	ARMADIO FONA-DAT
	ARMADIO TV-SAT
	N. PRESE 2P+T SERIE CIVILE 10A, CON TERRA CENTRALE
	N. PRESE 2P+T SERIE CIVILE 10/16A, CON TERRA CENTRALE E LATERALE, TIPO SHALO / UNIVERSALE
	N. PRESE 2P+T SERIE CIVILE 16A, CON TERRA CENTRALE, INTERBLOCCATA CON INTERRUITORE MAGNETOTERMICO
	PRESA DI SICUREZZA CON TRASFORMATORE DI ISOLAMENTO 230V/115-230V (RASOIO)
	N. PRESE 3P+N+T TIPO INDUSTRIALE 16A, INTERBLOCCATA CON FUSIBILE
	PUNTO ALIMENTAZIONE CAPPA
	PUNTO ALIMENTAZIONE FUOCHI-AD INDUZIONE
	PUNTO ALIMENTAZIONE FORNO
	PUNTO ALIMENTAZIONE FRIGGIBERFERO
	PUNTO ALIMENTAZIONE VENTILCONNETTORI INSTALLATI A PAVIMENTO O A PARETE
	PUNTO ALIMENTAZIONE CASSETTA DI INTERCETTAZIONE E MISURA IMPIANTI EIRICI E DI CLIMATIZZAZIONE
	PUNTO ALIMENTAZIONE VENTILCONNETTORI INSTALLATI A SOFFITTO
	SEZIONATORE UTENZA MECCANICA
	TERMOSTATO AMBIENTE
	PULSANTE APERTURA CANCELLO
	PUNTO ALIMENTAZIONE ELETTROSERRATURA
	PULSANTE DI SGANCIO
	ARMADIO SISTEMA DI CABLAGGIO STRUTTURATO
	N. PRESE RJ45 CAT 6 PER CABLAGGIO STRUTTURATO
	N. PRESE RJ11 CAT 3 PER RETE DI TELEFONIA
	PRESA PER ANTENNA TV DI TIPO MISCELATO TV+SAT
	ANTENNA SISTEMA WIRELESS
	INDICAZIONE DEL CIRCUITO DI ALIMENTAZIONE
	CONTATTO PERIMETRALE NC DA INSERIRE ALL'INTERNO DEL SERRAMENTO CON INTERVENTO IN APERTURA

Legenda impianto di progetto

SIMBOLO	DESCRIZIONE	COD. EPU
	PUNTO ELETTRICO IN ESECUZIONE INCASSATA	P2.01.024-002.002
	PUNTO PRESA BIPASSO A POLI ALLINEATI 2P+T 10/16A 230V (SERIE CIVILE)	P2.01.024-VA01.001
	PUNTO DI SICUREZZA CON TRASFORMATORE DI ISOLAMENTO 230V/115-230V	P2.01.032-VA08.001
	PUNTO ELETTRICO IN ESECUZIONE INCASSATA PRESA TRASMISSIONE DATI RJ45cat.6	P2.01.032-VA01.007
	PUNTO LUCE A PARETE COSTITUITO DA APPLIQUE CON BRACCIO ESTENSIBILE ED INTERRUITORE DI ACCENSIONE	P2.01.027-VA02.001
	IMPIANTO DI CHIAMATA BAGNO IN ESECUZIONE INCASSATA	P2.01.024-VA03.003
	PUNTO PULSANTE CHIAMATA A TIRANTE (SERIE CIVILE)	P2.01.033-VA04.001
	PUNTO ELETTRICO IN ESECUZIONE INCASSATA SEGNALIZAZIONE ACUSTICA	P2.01.033.011.001
	CONCATTO PERIMETRALE NC DA INSERIRE ALL'INTERNO DEL SERRAMENTO CON INTERVENTO IN APERTURA	P2.01.033.011.001
	ALLACCIAMENTO ELETTRICO IN ESECUZIONE INCASSATA	NP.E.XXXXX
	PUNTO ALIMENTAZIONE VELOX MOTORIZZATO (MONOFASE - 230V)	NP.E.XXXX
	SERRATURA AUTONOMA CONTACTLESS IN VERSIONE DA INTERNI COMPLETA DI MANIGLIA, SCHEDA ELETTRONICA, SCORCIO, ADATTATORE PER PORTE IN METALLO	NP.E.XXXX
	ROUTER WIRELESS COMPLETO DI ALIMENTATORE E CAVO ETHERNET PER COLLEGAMENTO ALLA RETE LAN ESISTENTE	NP.E.XXXX
	APPARECCHIO TELEFONICO SU IP AVENTE LE SEGUENTI CARATTERISTICHE PRINCIPALI: Menu in 7 lingue (versione SIP) Protocolli VoIP supportati: SIP o MGCP Display grafico 3 righe (144x22) 2 porte RJ45 10/100Mbps Ethernet (LAN ed equipaggiamento di rete-PC) Vivavoce Alimentazione via Ethernet (802.3 at)	P2.01.032-VA10.001

Nota

PLANIMETRIA VALIDA SOLO PER IMPIANTI LA DISPOSIZIONE DELLE APPARECCHIATURE E DELLE CONDUTTURE VA INTERPRETATA IN FUNZIONE DELLE LIMITAZIONE E DELLA PRECISIONE CHE LA RAPPRESENTAZIONE GRAFICA (SCHEMATICA E SIMBOLICA) CONSENTE. ESSA INOLTRE DEVE INTENDERSI COME INDICATIVA E SARA' DEFINITA ESATTAMENTE IN SEDE DI ESECUZIONE LAVORI IN FUNZIONE DEL LAY-OUT INTERNO DEFINITIVO.

Nota

PER L'INSTALLAZIONE DEI NUOVI PUNTI PRESA FM E PUNTI DAT/FONIA, OVE POSSIBILE, SI DOVRANNO/POTRANNO UTILIZZARE LE SCATOLE 503/506 ESISTENTI CHE HANNO MODULI LIBERI

I
-
U
-
A
-
V
Università Iuav
di Venezia



committente
FONDAZIONE IUAV
Santa Croce 191 Tolentino
30136 Venezia (VE)

progettazione
elettrostudio
Energia S.p.A.
Via Lovrenco 44/52, 30174 - Mestre (VE)
T. +39.041.524907
F. +39.041.524761
E. info@elettrostudio.it

progettista
ing. M. Ceroni

oggetto
PROGETTO ESECUTIVO
II° STRALCIO DEI LAVORI DI RECUPERO
DELL'EX CONVENTO DEI CROCIFERI
EX "CASERMA MANIN"

località
VENEZIA (VE)

elaborato
BLOCCO F
PLANIMETRIA IMPIANTI ELETTRICI E SPECIALI
LIVELLO +14,00m e +16,00m

direttore tecnico

ing. M. Ceroni

file
5185-02_A_03.00-TAV_r00

rev. data

rev. data

rev. data

rev. data

rev. data

rev. data

rev. data

03.01

commessa

5185

reviso

verificato

approvato

reviso

verificato

approvato

© ELETTROSTUDIO ENERGIA SpA tutti i diritti riservati a norma di legge